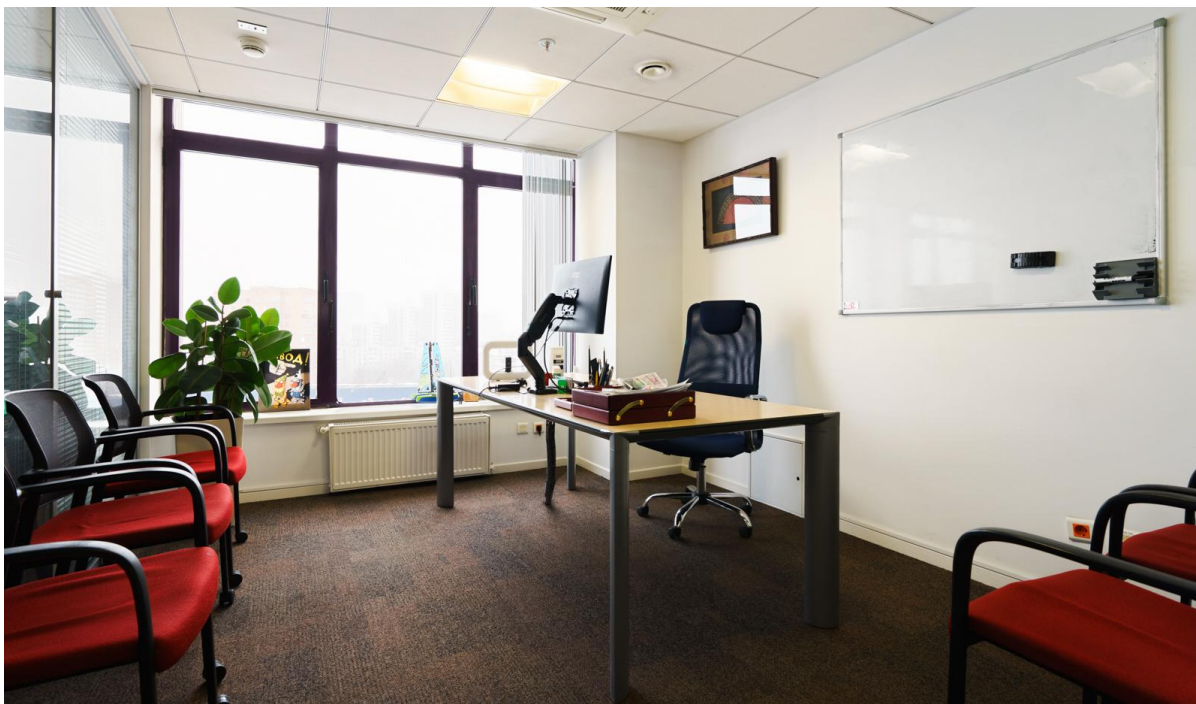


ОФИСНОЕ ПОМЕЩЕНИЕ 350 М²



Г. МОСКВА

ул Смольная, д 24Д

ЛОТ № 63099



ПЛОЩАДЬ
350м²



ЭТАЖ/ЭТАЖНОСТЬ
11/18



НАЛОГОВАЯ



ПЛАНИРОВКА
Смешанная



ПАРКИНГ
**Наземный
охраняемый**



СОСТОЯНИЕ
**Офисная
отделка**



СТОИМОСТЬ

875 000 Р

30 000 м²/ГОД



НАЛОГ
с НДС

ОФИСНОЕ ПОМЕЩЕНИЕ 350 М²



МЕТРО
Беломорская
11 минут пешком



АДРЕС
ул Смольная, д 24Д
СЕВЕРНЫЙ



ОПИСАНИЕ

В аренду предлагается офис площадью 350 м2 в Meridian Tower.

Бизнес-центр класса Б+ с развитой инфраструктурой.

Помещение расположено на 11 этаже бизнес-центра в 10 минутах пешком от метро "Беломорская".

Коммунальные услуги, уборка, интернет оплачиваются отдельно.

Цена указана с учетом НДС.

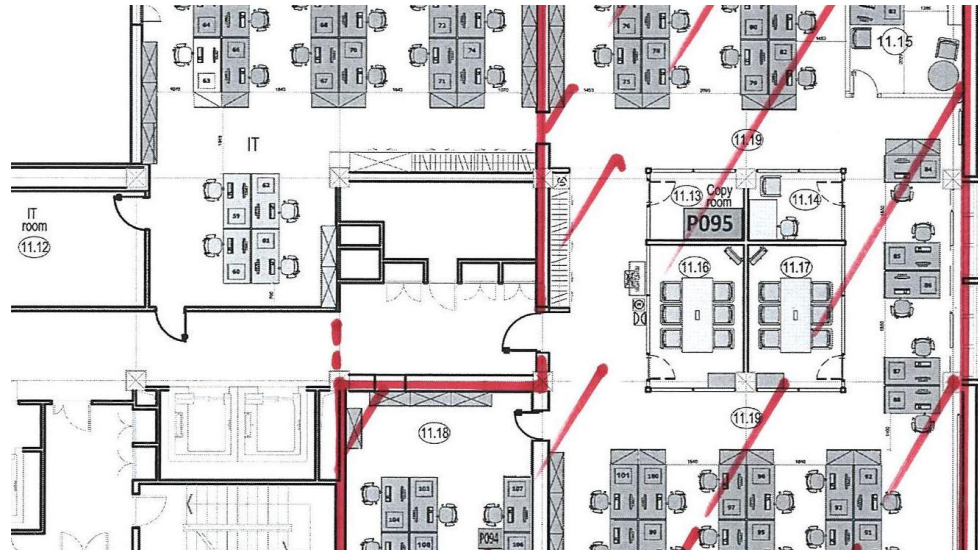
Здание имеет просторную наземную парковку, собственную территорию и удобное лобби для посетителей.

Профессиональная управляющая компания, банк, кафе, круглосуточная охрана, видеонаблюдение, центральная система кондиционирования.

Наземная охраняемая парковка 11 800 руб./мес.

ID: 63099

ОФИСНОЕ ПОМЕЩЕНИЕ 350 М²



КОНТАКТЫ

Ситкин Артем

СПЕЦИАЛИСТ ПО НЕДВИЖИМОСТИ

Департамент городской недвижимости
Агентство элитной недвижимости

ул Малая Пироговская, д 16

+7(916)616-7663

+7(495)797-7074

sitkin@chaseestate.ru

chaseestate.ru

