

# ПОМЕЩЕНИЕ СВОБОДНОГО НАЗНАЧЕНИЯ 545 М²



Г. МОСКВА

**Шелепихинская наб, д 34, к 2**

**ЛОТ № 64816**



ПЛОЩАДЬ  
**545м²**



ЭТАЖ/ЭТАЖНОСТЬ  
**1/17**



НАЛОГОВАЯ



МОЩНОСТЬ ЭЛ.



ПАРКИНГ



СОСТОЯНИЕ



СТОИМОСТЬ

**183 000 000 ₽**

4 029 348 м²/ГОД



НАЛОГ  
**УСН**



# ПОМЕЩЕНИЕ СВОБОДНОГО НАЗНАЧЕНИЯ 545 М<sup>2</sup>



МЕТРО  
**Шелепиха**  
15 минут пешком



АДРЕС  
**Шелепихинская наб, д 34,  
к 2**  
СЕВЕРО-ЗАПАДНЫЙ



## ОПИСАНИЕ

Продается двухуровневое помещение свободного назначения по адресу: ул. Шелепихинская наб., д.34, корп. 2, в составе ЖК «Сердце Столицы», общей площадью 545,3 кв.м. 1 и 2 этажи 37 этажного жилого дома, вентиляционные камеры под размещение оборудования.

Удобная пешая и транспортная доступность. Рядом станции метро Полежаевская, Шелепиха, Выставочная.

В помещении отдельные входы с улицы на 1 и 2 этажи, погрузо-разгрузочная зона, парковка, витринные окна.

Высота потолков - 4.3 м, электрическая мощность - 178 кВт.

Инженерные коммуникации: вентиляция, пожарная сигнализация, пожаротушение и дымоудаление.

Помещение сдано в аренду до 2028 года под физкультурно-оздоровительную деятельность (детский бассейн) и салон красоты.

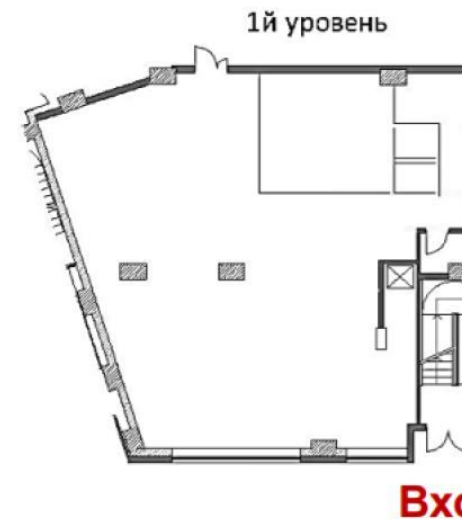
Суммарный МАП 1 150 000 руб., суммарный ГАП 13 800 000 руб.

Продавцом выступает: компания (ООО) УСН.

ID 64816



# ПОМЕЩЕНИЕ СВОБОДНОГО НАЗНАЧЕНИЯ 545 М²





# КОНТАКТЫ

**Ситкин Артем**

СПЕЦИАЛИСТ ПО НЕДВИЖИМОСТИ

Департамент городской недвижимости  
Агентство элитной недвижимости

ул Малая Пироговская, д 16

+7(916)616-7663

+7(495)797-7074

sitkin@chaseestate.ru

**chaseestate.ru**

