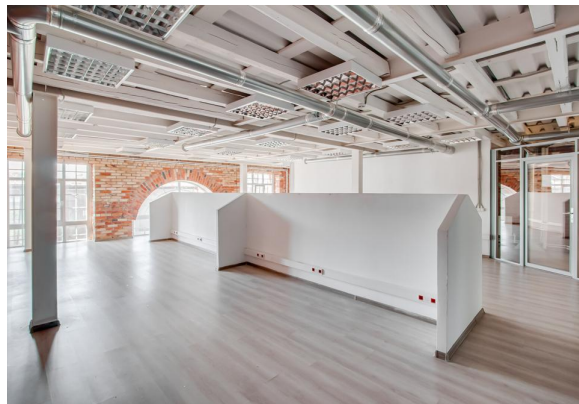


# ОФИСНОЕ ПОМЕЩЕНИЕ 523 М<sup>2</sup>



Г. МОСКВА

г Москва, ул Бауманская, д 11  
стр 8

ЛОТ № 68237



ПЛОЩАДЬ  
**523м<sup>2</sup>**



ЭТАЖ/ЭТАЖНОСТЬ  
**1/3**



НАЛОГОВАЯ



ПЛАНИРОВКА  
**Смешанная**



ПАРКИНГ  
**Наземный  
охраняемый**



СОСТОЯНИЕ  
**Офисная  
отделка**

СТОИМОСТЬ

**1 740 000 Р**

39 912 м<sup>2</sup>/ГОД



НАЛОГ  
**УСН**

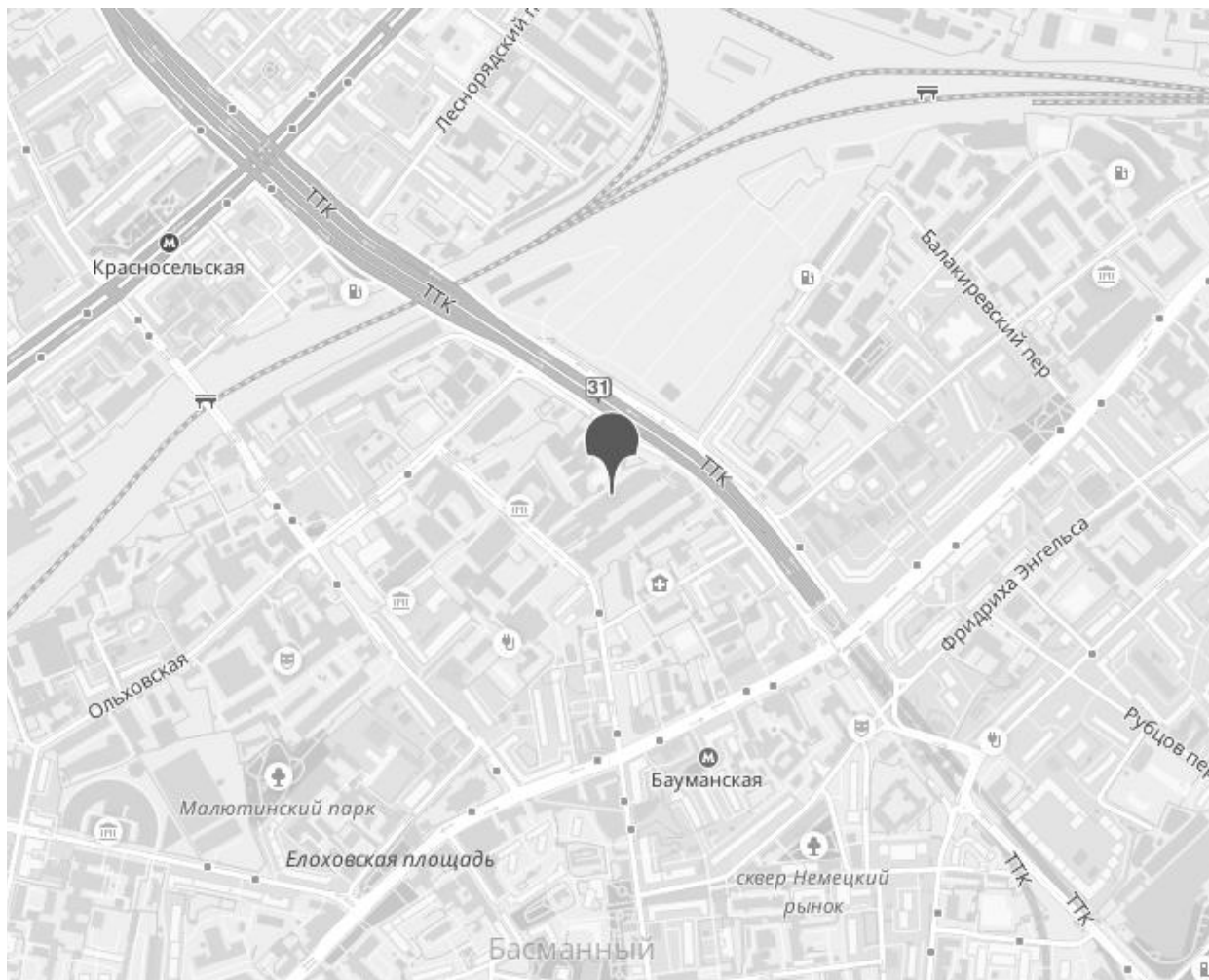
# ОФИСНОЕ ПОМЕЩЕНИЕ 523 М<sup>2</sup>



МЕТРО  
**Бауманская**  
5 минут пешком



АДРЕС  
**г Москва, ул Бауманская,  
д 11 стр 8**  
ЦЕНТРАЛЬНЫЙ



## ОПИСАНИЕ

Сдаётся в аренду офис 522,8 кв.м (1 этаж с отдельным входом) в недавно отреставрированном бизнес центре класса "В+" на ул. Бауманской.

В 5 минутах ходьбы от метро Бауманская. Помещение смешанной планировки, расположенное на трех этажах с отделкой в стиле Лофт.

Высота потолков - 3,3 метра.

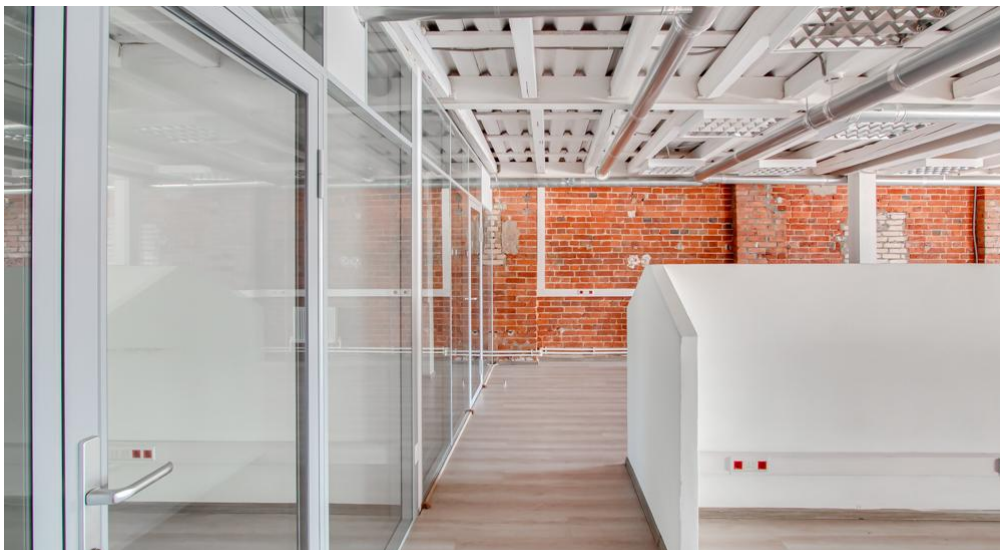
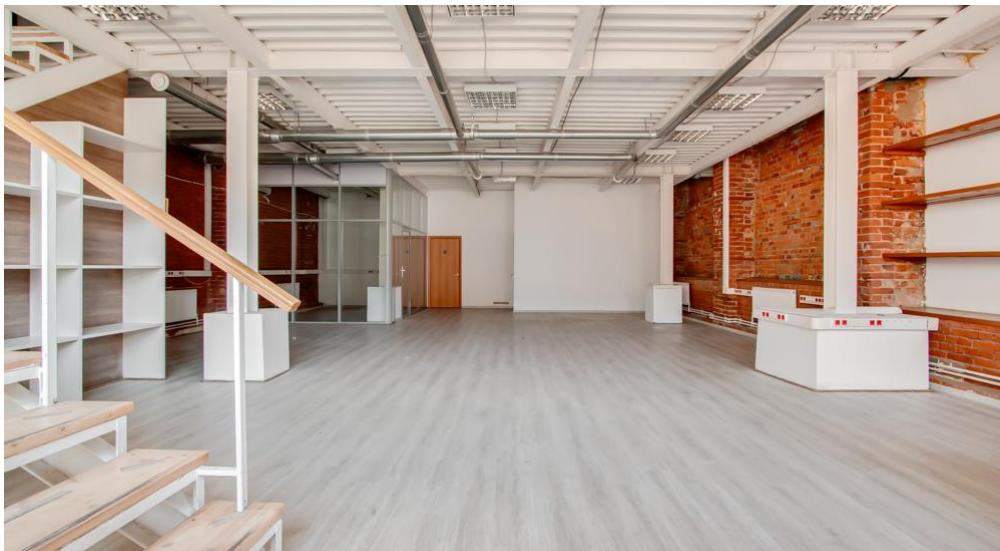
2 мокрые точки, отдельные санузлы, своя кухня, серверная.

Собственная охраняемая автостоянка.

ID 68237

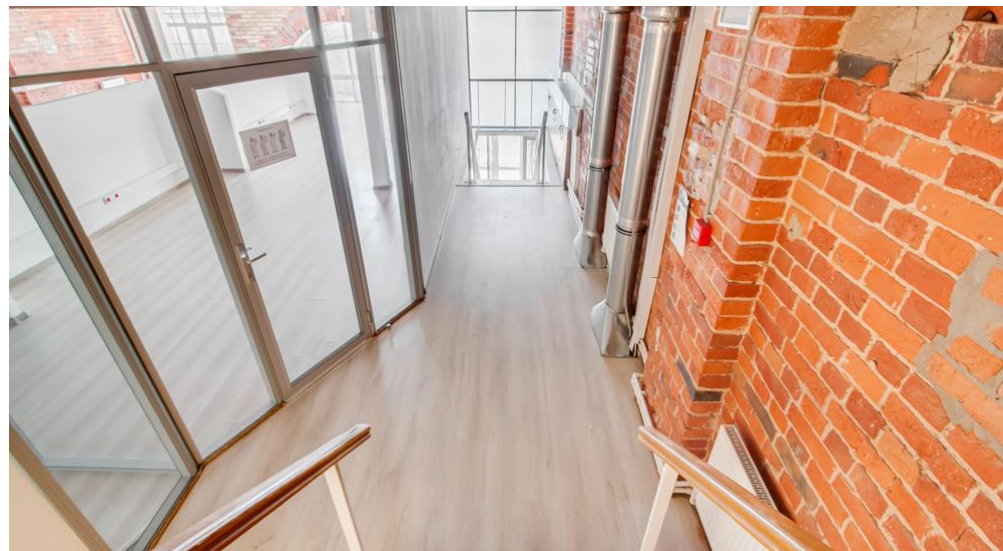


# ОФИСНОЕ ПОМЕЩЕНИЕ 523 М<sup>2</sup>



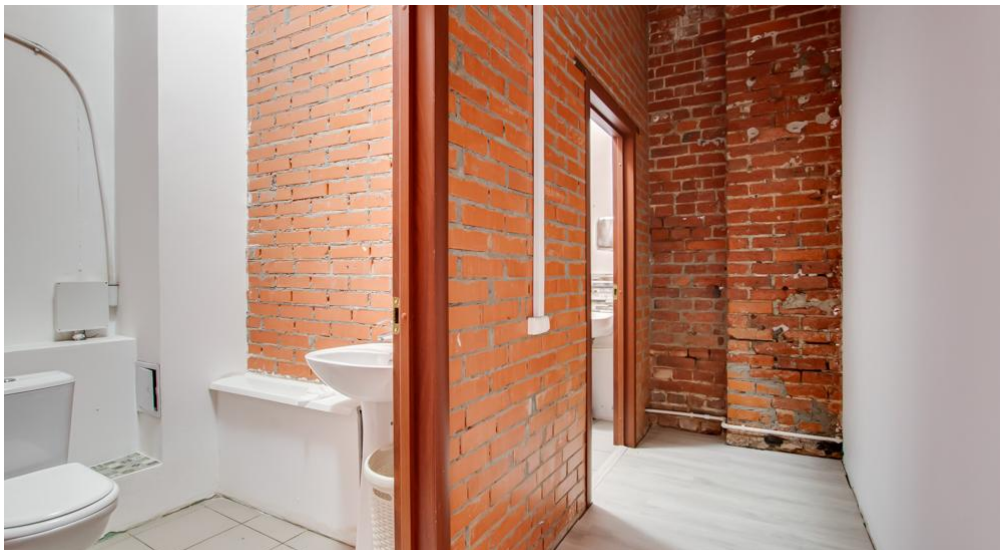


# ОФИСНОЕ ПОМЕЩЕНИЕ 523 М<sup>2</sup>

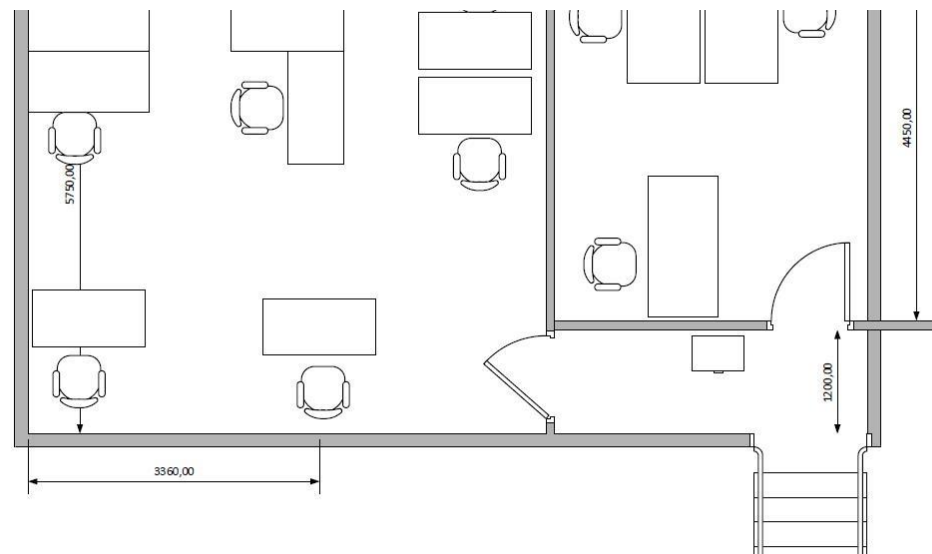
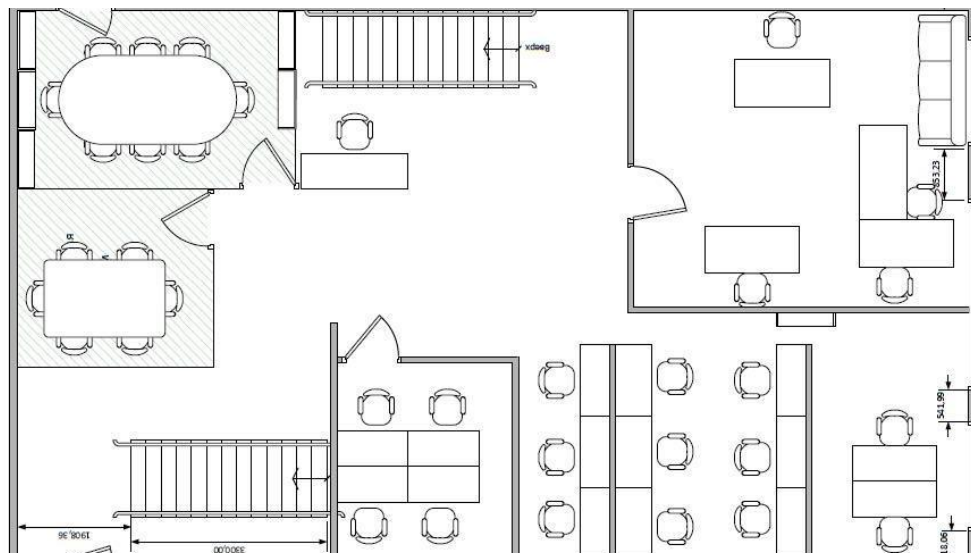
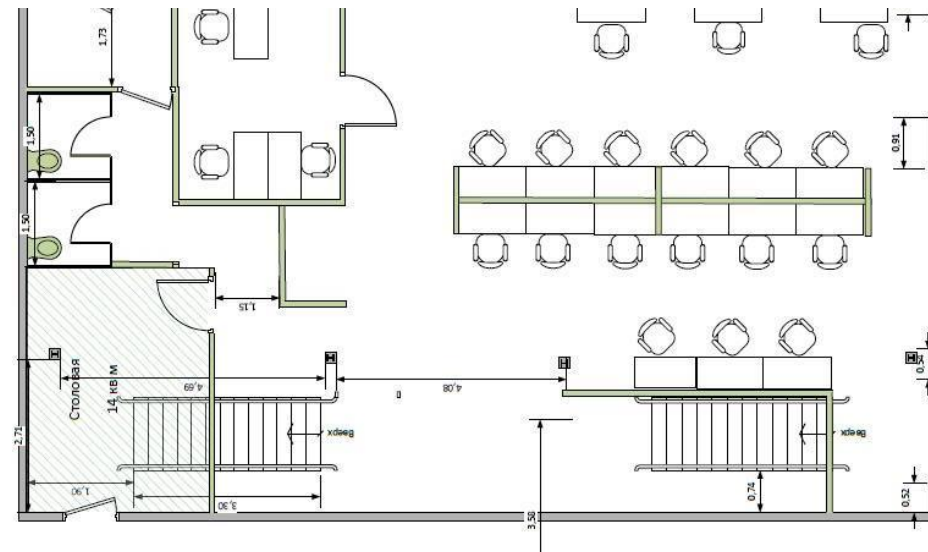




# ОФИСНОЕ ПОМЕЩЕНИЕ 523 М²



Architectural floor plan of a restaurant named "Серебряный" (Silver). The plan shows a large dining area with several rectangular tables and chairs. There are two sets of stairs: a main staircase labeled "Выход" (Exit) and a smaller one labeled "Выход" (Exit). A kitchen area is located on the right side, with a counter and a sink. A service area with a counter and a sink is located on the left side. The plan includes dimensions for various areas and furniture.



# КОНТАКТЫ

**Ситкин Артем**

СПЕЦИАЛИСТ ПО НЕДВИЖИМОСТИ

Департамент городской недвижимости  
Агентство элитной недвижимости

ул Малая Пироговская, д 16

+7(916)616-7663

+7(495)797-7074

sitkin@chaseestate.ru

**chaseestate.ru**

