

СТОИМОСТЬ  
11 816 000 Р



Московская обл, г Дмитров,  
деревня Свистуха  
46 км от МКАД



ОБЩАЯ ПЛОЩАДЬ  
М<sup>2</sup>



ОБЩАЯ УЧАСТКА  
337.6 соток



ОТДЕЛКА

# РАСПОЛОЖЕНИЕ НА КАРТЕ



ПОСЕЛОК



ШОССЕ



РАЙОН



ТИП ПОСЕЛКА

**11 816 000 ₪**

35 000 /M2

# ПОДРОБНО ОБ ОБЪЕКТЕ



СПАЛЕН



ВАННЫХ КОМНАТ



ЭТАЖНОСТЬ



БАССЕЙН

Московская область, Дмитровский г.о., д.Свистуха.

Земельный участок в 337,6 соток (3,38 Га).

Категория земель - Земли сельскохозяйственного назначения.

Назначение земли - Для организации крестьянского хозяйства.

Собственность.

Участок ровный, частично лесной.

Расположен у Рогачевского шоссе, между деревнями Свистуха и Ивлево.

Электрификация и газификация участка – возможны, линия рядом.

Дорога - асфальт до участка.

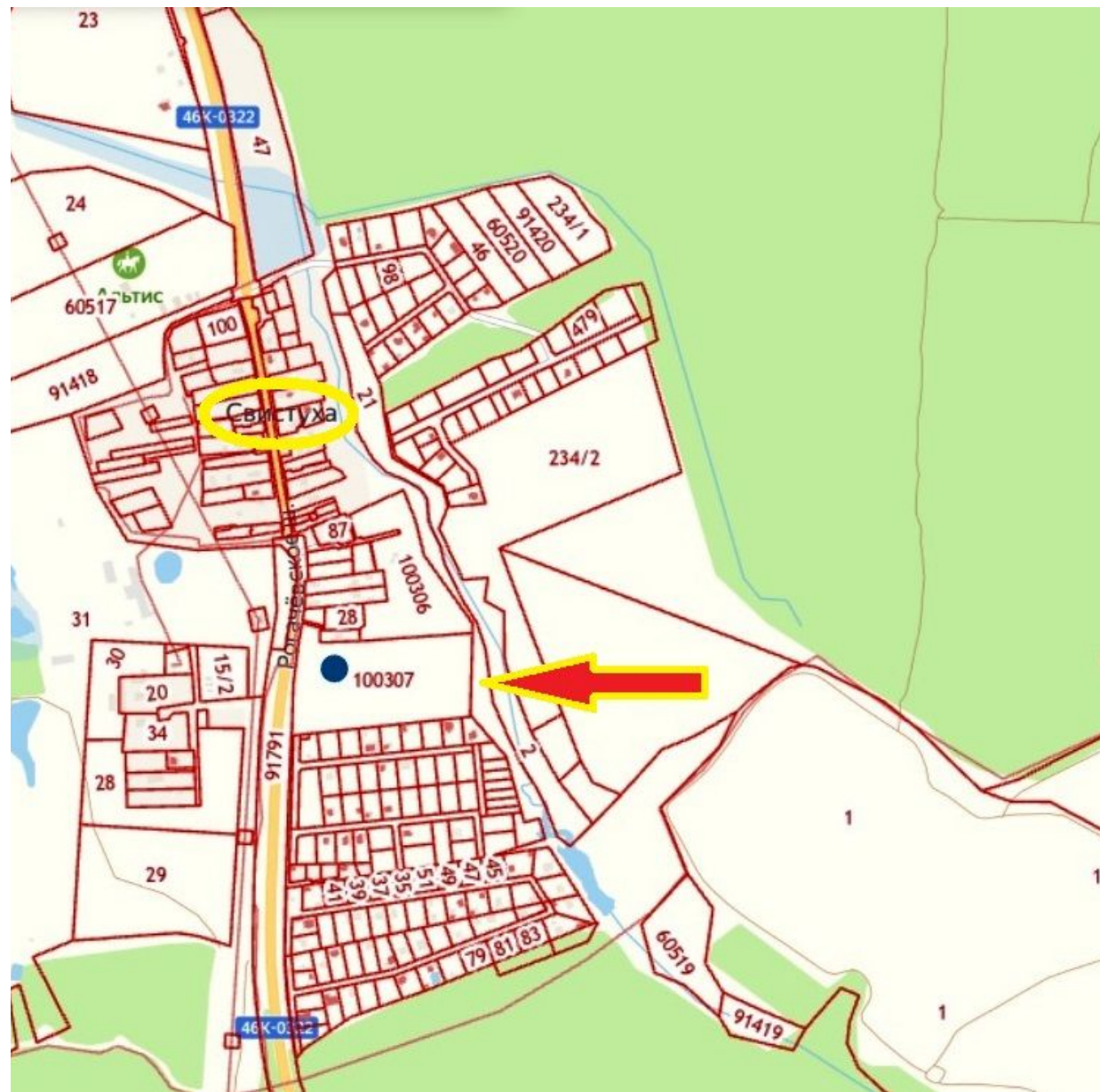
Рядом деревни: Каменка, Ивлево, Храброво.

Как добраться: на электричке от Савеловского вокзала до г. Лобня – 30 минут в пути, затем от станции на автобусах №50, 50/31 до остановки Свистуха – 45 минут в пути.

Автомобилем от Мкад: по Дмитровскому шоссе - 46 км, по Ленинградскому шоссе - 48 км.

GPS координаты: 56.197589, 37.293179.

Рядом Цкад, А-107.





150

28

27

329

100307

Yandex

3,38 Га

100307

Yandex

100307

100307

531

113

615

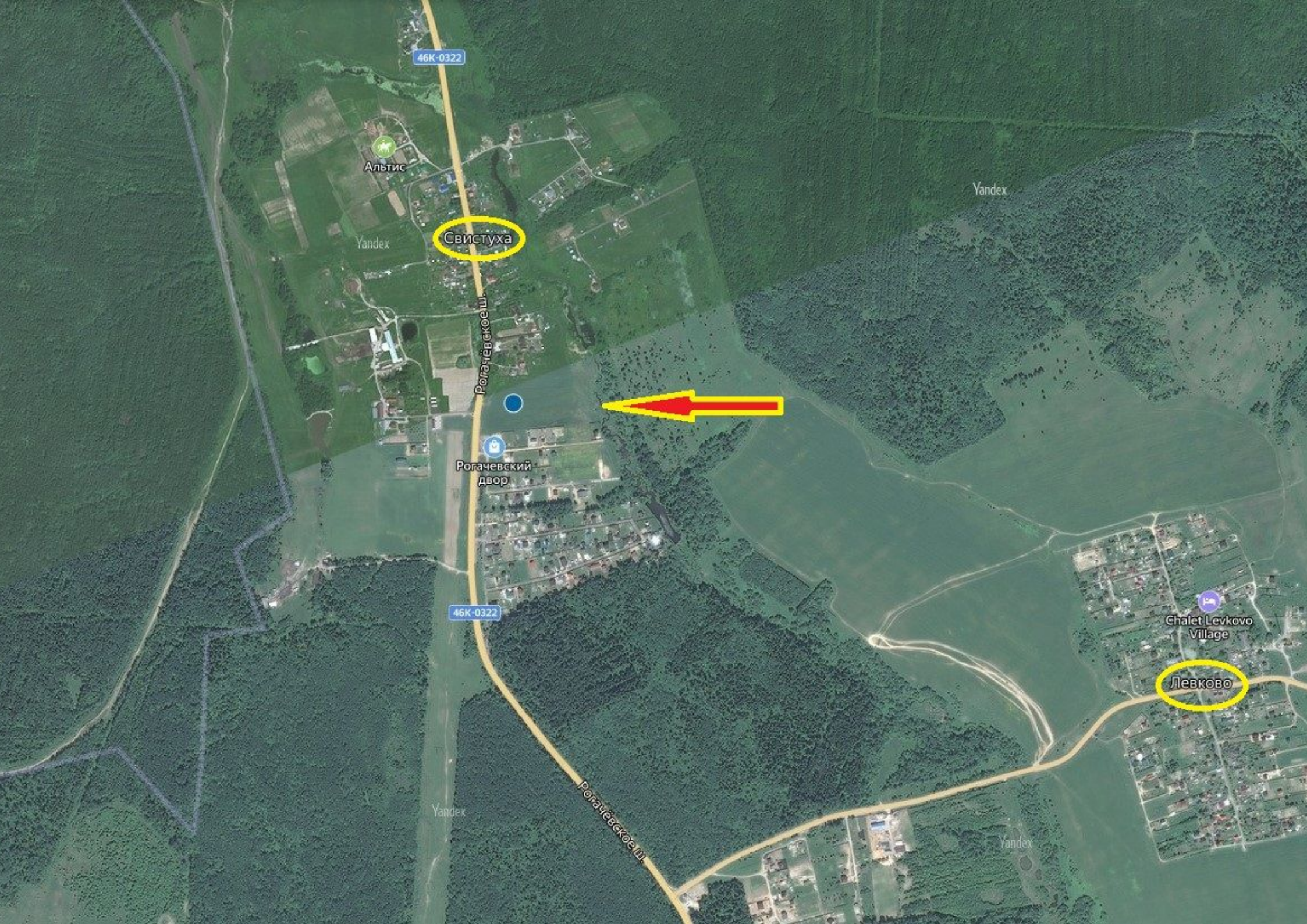
615

114

115

113





46К-0322

Альтис

Yandex

Свистуха

Рогачёвское ш.

Рогачевский двор

46К-0322

Рогачёвское ш.

Yandex

Yandex

Chalet Levkovo Village

Левково

Yandex





3,38 Га

Рогачёвское ш.

46K-0322

Рогачёвское ш.

Yandex

Yandex

100307

100307

100307

100307

100306

149

149

26

150

150

28

27

29

21

2

174

108

108

109

110

111

5

112

531

113

549

649

114

115

533











Свистула 80

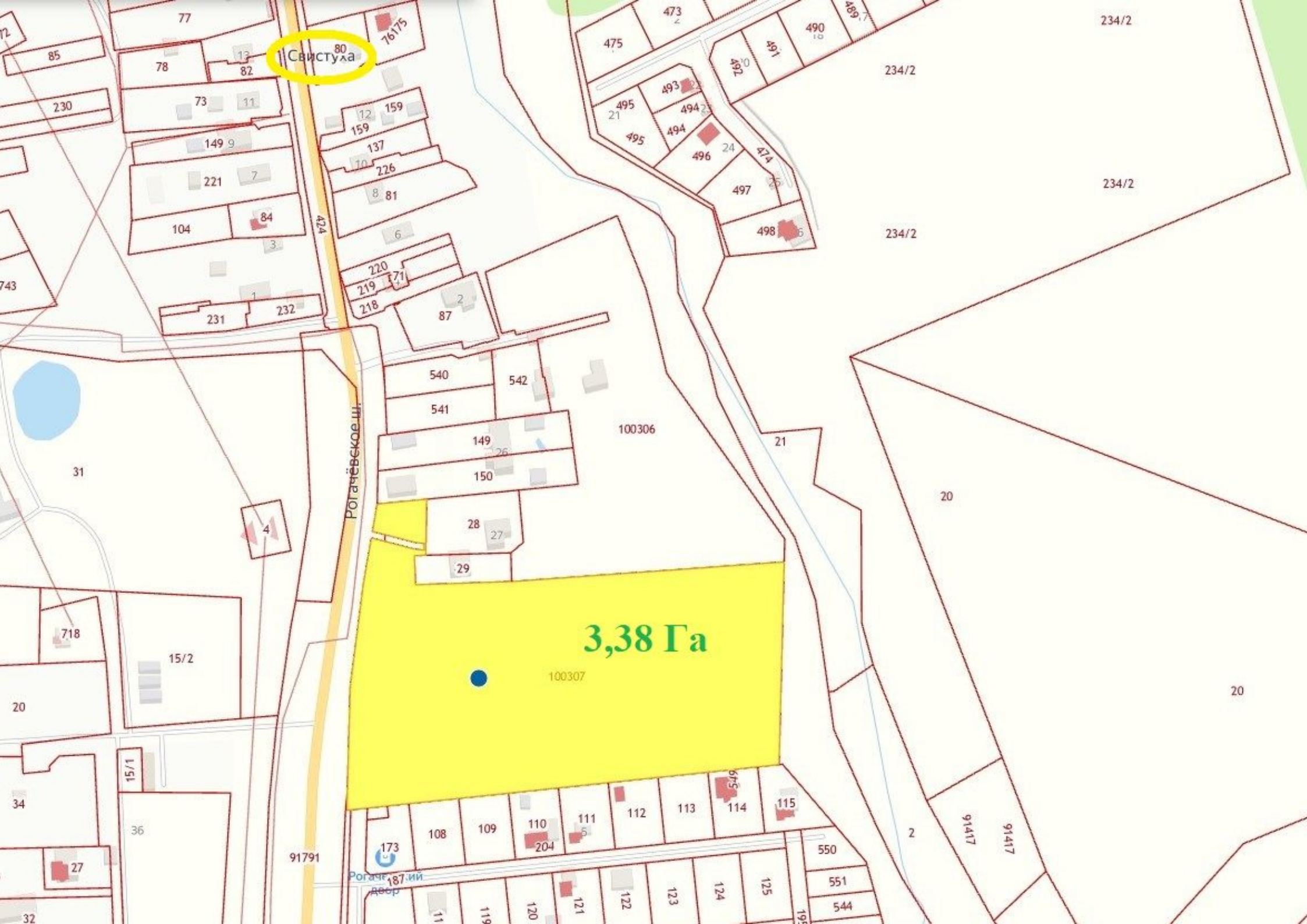
Рогачёвское ш.

3,38 Га

100307

91791

Рогачёвский дёр.





# КОНТАКТЫ



## ЗАВАРИН ВЛАДИМИР СПЕЦИАЛИСТ ПО НЕДВИЖИМОСТИ

Департамент городской  
недвижимости  
Агентство элитной  
недвижимости

ул Малая Пироговская, д 16

+7(916)531-9915

[zavarin@chaseestate.ru](mailto:zavarin@chaseestate.ru)

[chaseestate.ru](http://chaseestate.ru)

