

ЗДАНИЕ 1331 М²



Г. МОСКВА

г Москва, ул Армавирская, д
12

ЛОТ № J58738



ПЛОЩАДЬ
1331м²



ЭТАЖНОСТЬ
3



ГОД ПОСТРОЙКИ



ПАМЯТНИК
НЕТ



ПАРКИНГ



СОСТОЯНИЕ



СТОИМОСТЬ

264 000 000 Р

198 347 / м²



НАЛОГОВАЯ



НАЛОГ
с НДС

ЗДАНИЕ 1331 М²



МЕТРО

Люблино

10 минут пешком



АДРЕС

г Москва, ул Армавирская,

д 12

ЮГО-ВОСТОЧНЫЙ



ОПИСАНИЕ

На продажу предлагается отдельно стоящее здание, расположенное в Юго-Восточном округе Москвы, на Армавирской улице. Удобная транспортная и пешеходная доступность. 6-8 минут от метро Люблино.

Общая площадь - 1331 кв.м

Этажность - подвал, 2 этажа и чердак

В помещениях выполнена стандартная офисная отделка.

Электрическая мощность - 350 кВт.

Земельный участок 4008 кв.м оформлен в долгосрочную аренду до 2033 года.

Собственник - юридическое лицо, НДС включен в стоимость.

ID 58738

ЗДАНИЕ 1331 М²



Первый этаж



Подвал



второй этаж



ЗДАНИЕ 1331 М²

Подвал



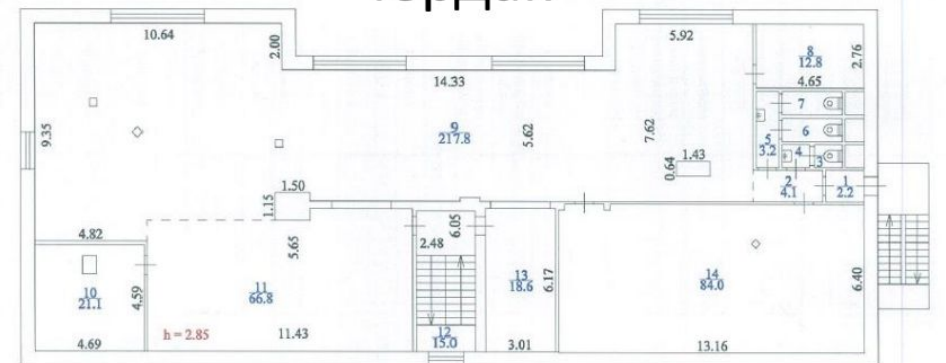
Первый этаж



Второй этаж



Чердак



КОНТАКТЫ

Бархударян Армен

СПЕЦИАЛИСТ ПО НЕДВИЖИМОСТИ

Департамент коммерческой недвижимости
Агентство элитной недвижимости

ул Малая Пироговская, д 16

+7(905)756-7818

+7(495)797-7074

armen@chaseestate.ru

chaseestate.ru

