

СТОИМОСТЬ  
**8 990 000 \$**  
19 333 /M2



МЕТРО БЕЛОРУССКАЯ  
г Москва, ул Большая  
Грузинская, д 69



ПЛОЩАДЬ  
**465 М²**



КОМНАТ  
**6+**

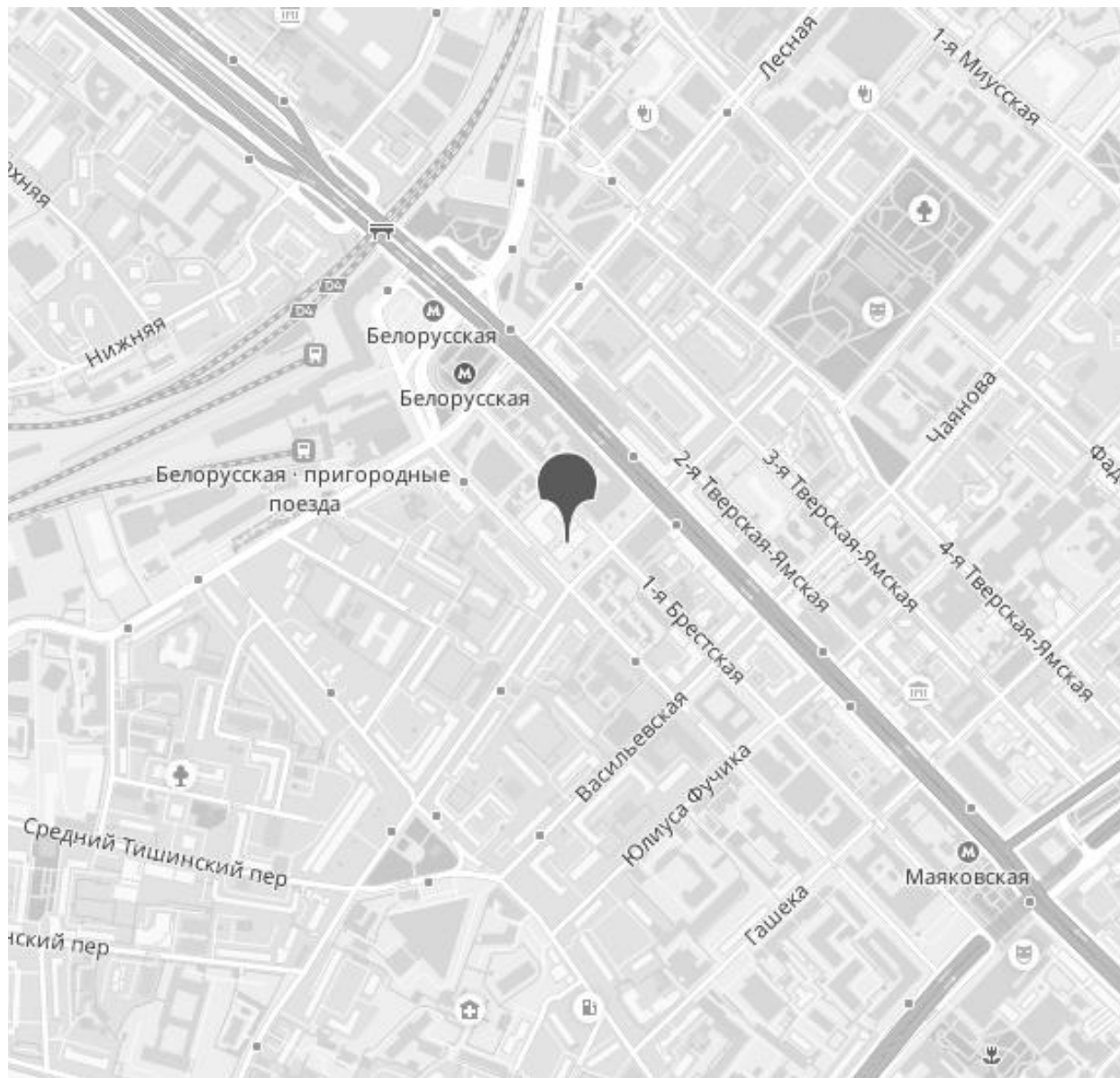


ЭТАЖ/ЭТАЖНОСТЬ  
**10 / 10**



ОТДЕЛКА  
**дизайнерский**

# РАСПОЛОЖЕНИЕ НА КАРТЕ



## ЧЕТЫРЕ ВЕТРА



АДРЕС  
г Москва, ул Большая  
Грузинская, д 69



МЕТРО  
**Белорусская**  
4 минут пешком



ОКРУГ  
**Центральный**



РАЙОН  
**Тверской**

**8 990 000 \$**

19 333 /M2

ПОДРОБНО ОБ ОБЪЕКТЕ



КОМНАТ/СПАЛЕН

6+



ВЫСОТА ПОТОЛКОВ

3.4



КОЛ-ВО САМУЗЛОВ



ПАРКИНГ  
Подземная

Уважаемые клиенты и коллеги!

Вашему вниманию уникальный ВИДОВОЙ ПЕНТХАУС (404,8м2) + ТЕРРАСА (180м2) - 7 КОМНАТ: 4 СПАЛЬНИ/ КАБИНЕТ. Пентхаус укомплектован эксклюзивной коллекционной мебелью, в отделке использованы натуральные, редкие материалы, эндемики со всего мира!

Планировкой пространство организовано следующим образом:

1. холл 21,41 м2
- 2 гардеробная 7,49 м2
- 3 санузел гостевой 4,75 м2
- 4 гостиная 55,44 м2
- 5 кухня-столовая 33,21 м2
- 6 постирочная 13,18 м2
- 8 спальня хозяйская 25,15 м2
- 9 гардеробная 11,06 м2
- 10 кладовая 2,03 м2
- 11 ванная комната 18,23 м2
- 12 хамам 2,94 м2
- 13 санузел 4, 41 м2
- 14 коридор 8,61 м2
- 15 кабинет 18,90 м2
- 16 комната для няни 9,81 м2
- 17 комната для занятий йогой 20,29 м2
- 18 коридор 19,50 м2
- 19 спальня 22,81 м2
- 20 гардеробная 5,65 м2
- 21 ванная комната 9,42 м2
- 22 душевая 2,13 м2
- 23 санузел 1,91 м2
- 24 спальня 19,08 м2
- 25 гардеробная 3,64 м2
- 26 ванная комната 6,16 м2
- 27 спальня 25,46 м2
- 28 гардеробная 8,20 м2
- 29 ванная комната 8,27 м2

Панорамные окна выходят на 4 стороны света. Терраса площадью 180 кв.м. проходит по всему периметру пентхауса.

#### О ПРОЕКТЕ

застройщик: AFI DEVELOPMENT  
этажность: 9-10  
стиль: хай-тек  
кол-во квартир: 118  
кол-во пентхаусов: 2  
высокоскоростные лифты  
высококачественные материалы

#### ИНФРАСТРУКТУРА

ЖК Четыре Ветра - современный, жилой комплекс премиум класса 2008г. Огороженная, охраняемая территория. На территории: салон красоты, бары, рестораны, спа-центр, бассейн, торговая галерея, фитнес-клуб World Class, круглосуточная охрана с видеонаблюдением. Трёхуровневый подземный паркинг. Пешая доступность до метро Маяковская, Садового кольца и Патриарших прудов.

ДОПОЛНИТЕЛЬНО : 6 М/М

Звоните и я организую оперативный показ!  
Участник ассоциации АРЕА.



Лот № 59168

chaseestate.ru

+7(495)797-7074

 **CHASE**  
real estate services













































































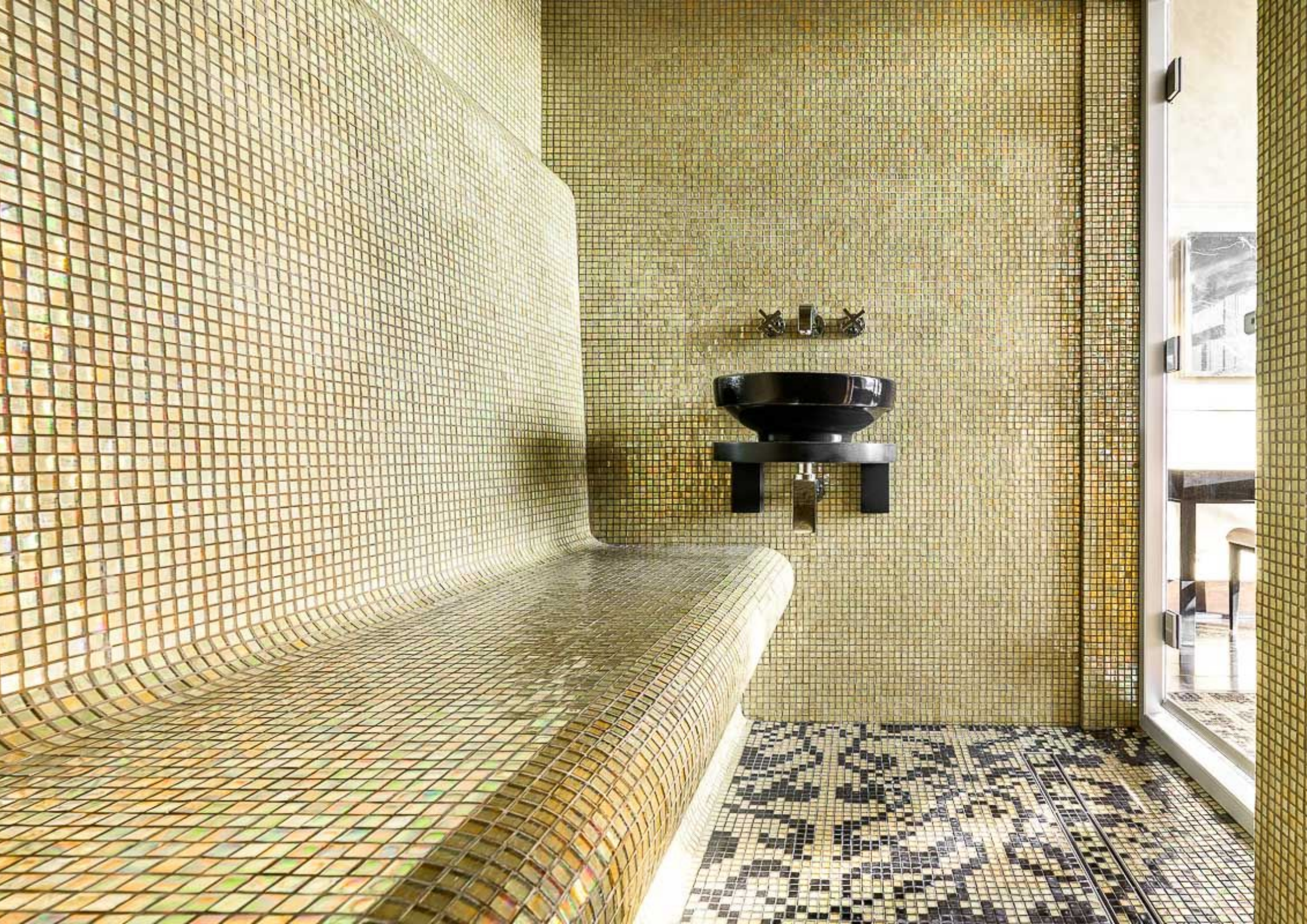




























А 1006  
ТЕХНИЧЕСКОЕ  
ПОМЕЩЕНИЕ

ПОДЪЕМ  
КРАНЫ















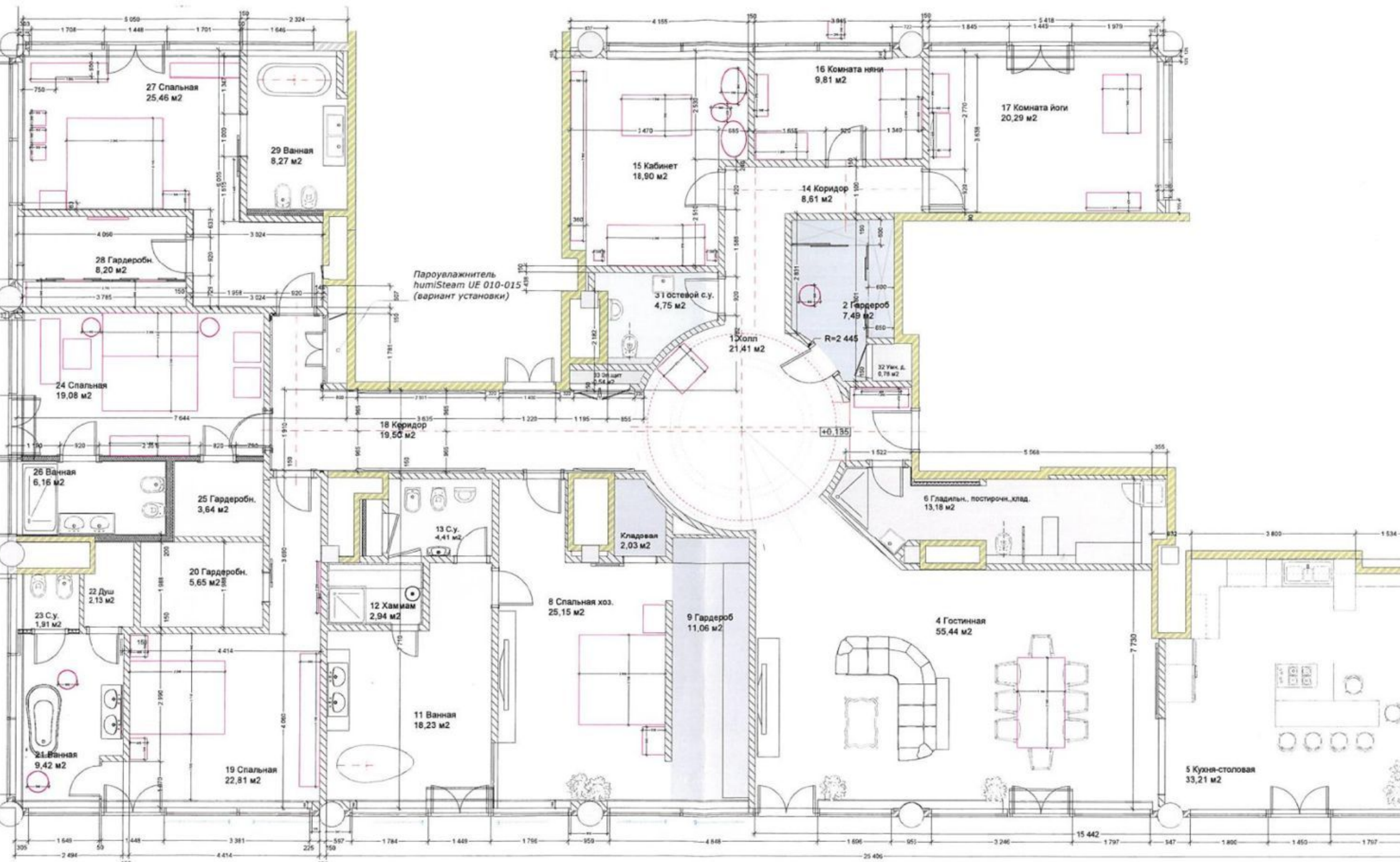


EXHIBITION SPACE SPITZER KARLBERG

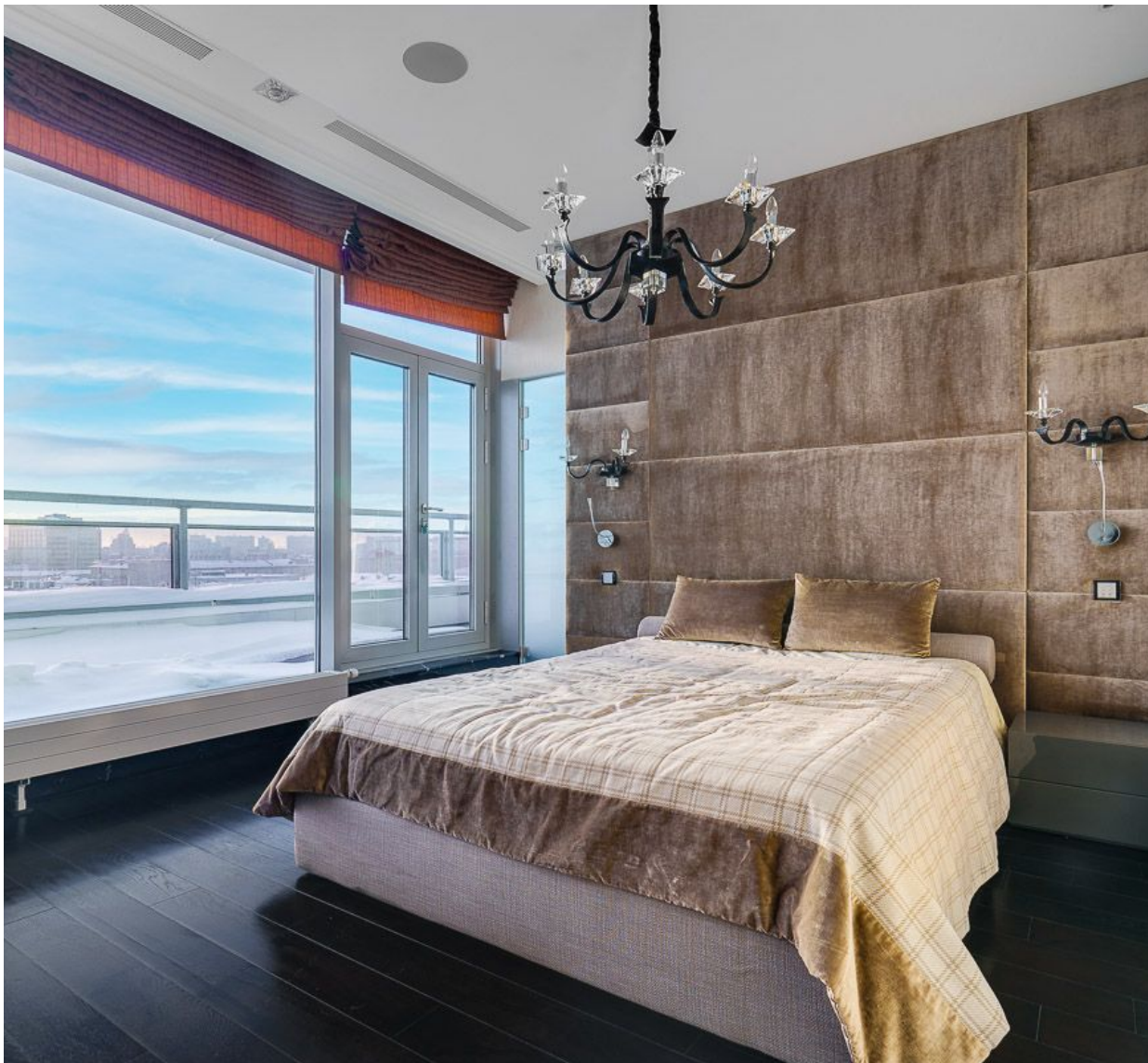
MONÉ

GARON  
SPACIOTM





# ЧЕТЫРЕ ВЕТРА



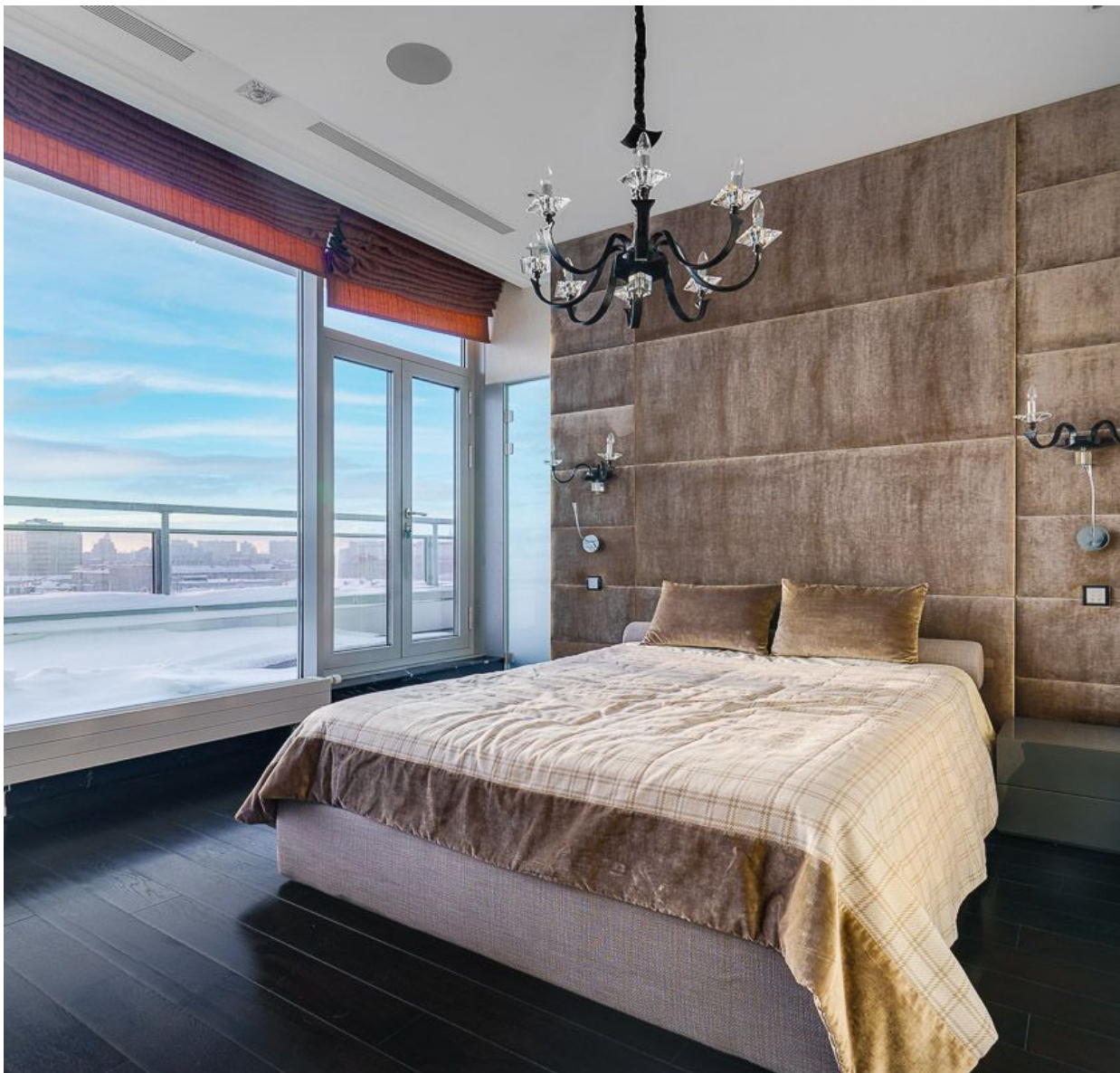
ГОД ПОСТРОЙКИ  
**2008**

ЗАСТРОЙЩИК  
**АО «СЗ ЮИТ  
МР»**

КОЛ-ВО КВАРТИР

ЭТАЖНОСТЬ  
**10**

# КОНТАКТЫ



## **КОЖОКАР ИРИНА** СПЕЦИАЛИСТ ПО НЕДВИЖИМОСТИ

Департамент городской  
недвижимости  
Агентство элитной  
недвижимости

ул Малая Пироговская, д 16

+7(968)955-6242

kozhoкар@chaseestate.ru

**chaseestate.ru**

