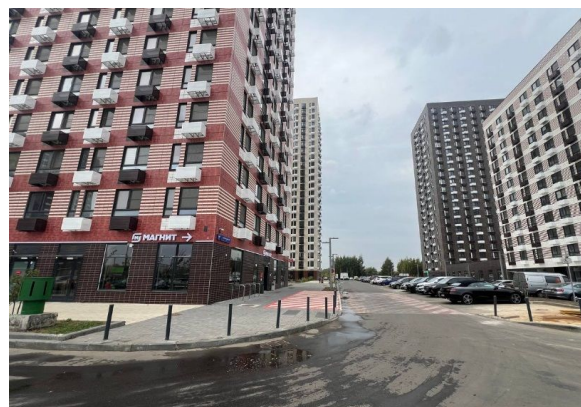


ТОРГОВОЕ ПОМЕЩЕНИЕ 320 М²



Г. МОСКВА

г Москва, ул Салтыковская, д
6/1 к 7

ЛОТ № J59651



ПЛОЩАДЬ
320м²



ЭТАЖ/ЭТАЖНОСТЬ
1/25



НАЛОГОВАЯ



ПЛАНИРОВКА



ПАРКИНГ



СОСТОЯНИЕ

СТОИМОСТЬ

127 000 000 Р

ЛОТ № 59651



НАЛОГ
УСН

ТОРГОВОЕ ПОМЕЩЕНИЕ 320 М²



МЕТРО

Улица Дмитриевского

5 минут на транспорте



АДРЕС

г Москва, ул

Салтыковская, д 6/1 к 7

ВОСТОЧНЫЙ



ОПИСАНИЕ

На продажу предлагается торговое помещение, расположенное в одном корпусе нового жилого комплекса Мой адрес на Салтыковской.

Район плотной жилой застройки.

Ближайшая станция метро - улица Дмитриевского..

Общая площадь - 320 кв.м

Витринные окна по фасаду.

4 отдельных входа.

Электрическая мощность - 70 кВт.

Комплекс введен в эксплуатацию.

Арендатор: супермаркет Магнит

Договор аренды на 10 лет

МАП:

1 год - 6% от РТО, но не менее 500 000 рублей

2 год - 6% от РТО, но не менее 835 000 рублей

3 год - 6% от РТО, но не менее 950 000 рублей

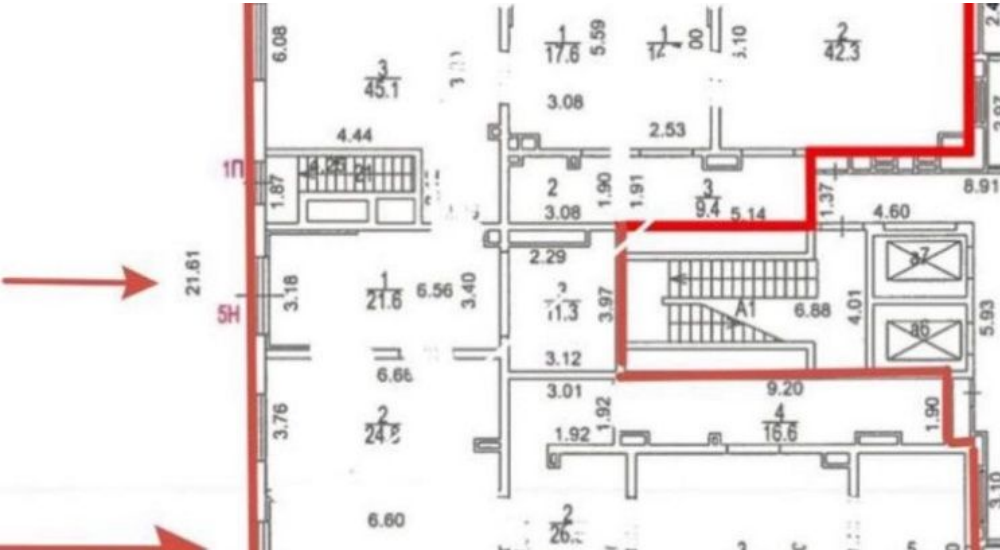
С 4-го года безусловная индексация - 4%

УСН

ТОРГОВОЕ ПОМЕЩЕНИЕ 320 М²



ТОРГОВОЕ ПОМЕЩЕНИЕ 320 М²



КОНТАКТЫ

Кот Мария

СПЕЦИАЛИСТ ПО НЕДВИЖИМОСТИ

Департамент коммерческой недвижимости
Агентство элитной недвижимости

ул Малая Пироговская, д 16

+7(967)198-0892

+7(495)797-7074

kot@chaseestate.ru

chaseestate.ru

