

ЗДАНИЕ 2217 М²



Г. МОСКВА

г Москва, Столешников пер, д
6 стр 3

ЛОТ № J61732



ПЛОЩАДЬ
2217М²



ЭТАЖНОСТЬ
4



ГОД ПОСТРОЙКИ



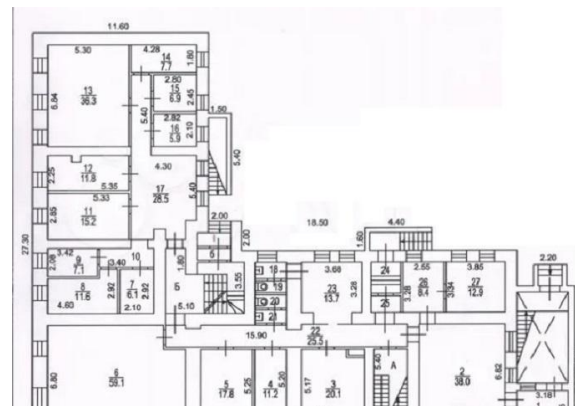
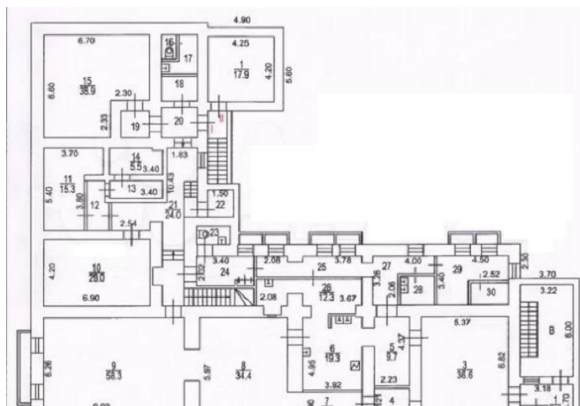
ПАМЯТНИК
НЕТ



ПАРКИНГ



СОСТОЯНИЕ



СТОИМОСТЬ

1 573 821 240 Р

709 887 / м²



НАЛОГОВАЯ



НАЛОГ
с НДС

ЗДАНИЕ 2217 М²



МЕТРО

Охотный ряд

7 минут пешком



АДРЕС

г Москва, Столешников

пер, д 6 стр 3

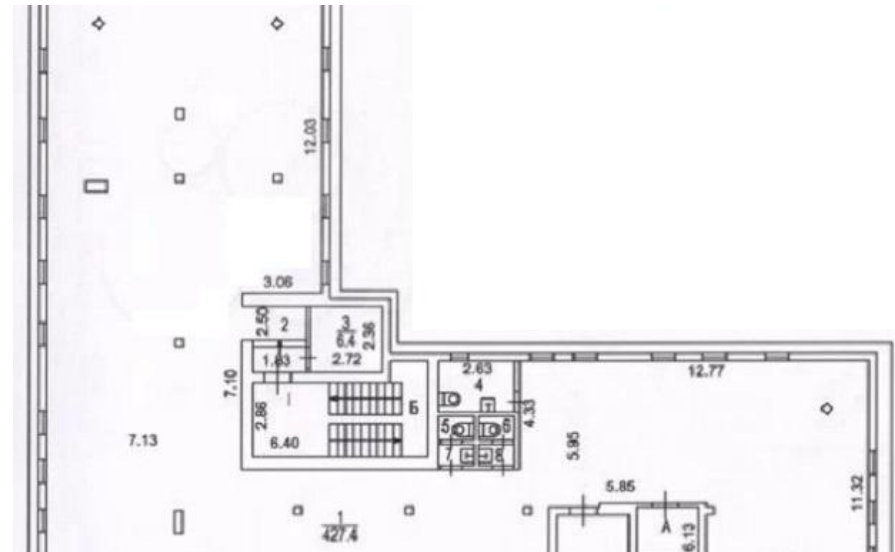
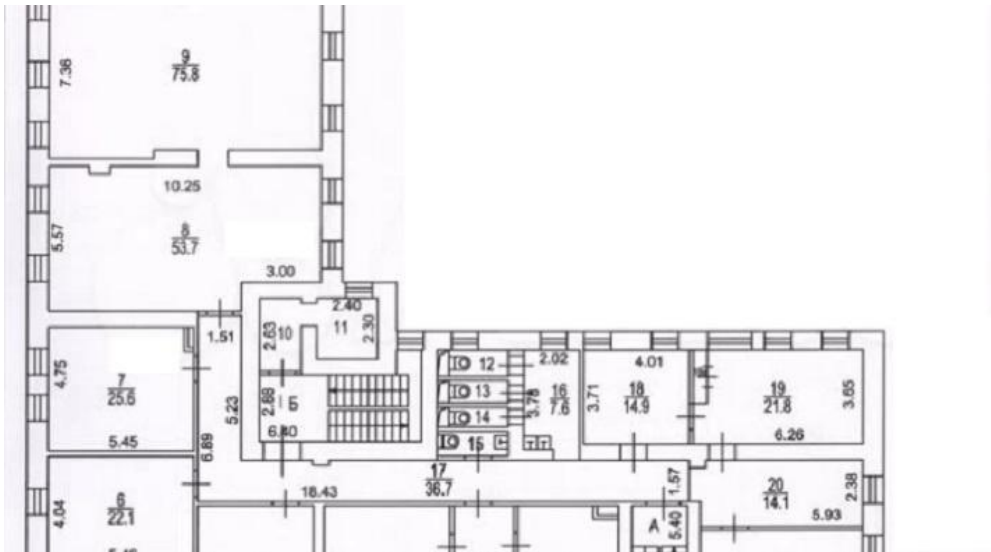
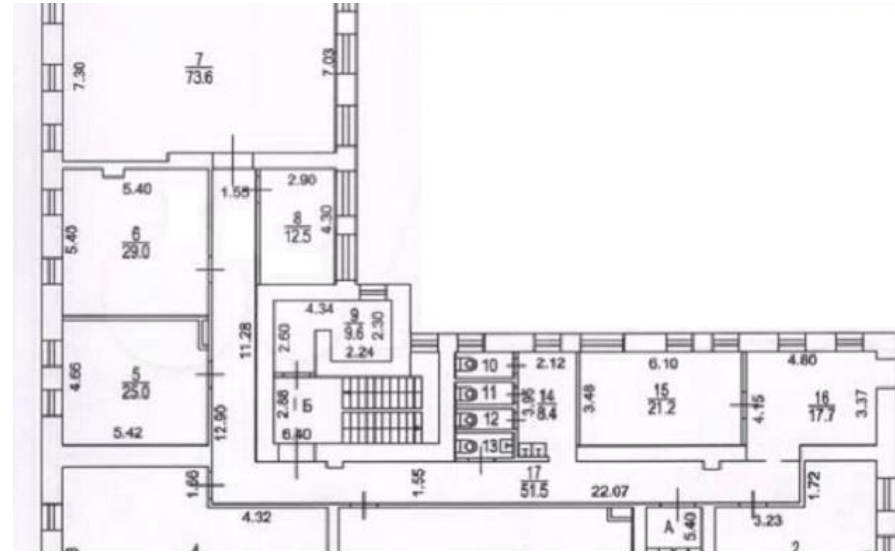
ЦЕНТРАЛЬНЫЙ



ОПИСАНИЕ

ID 61732 Продается здание общей площадью 2217 м2 расположенное по адресу: Столешников пер., д. 6, стр. 3. Цоколь, три этажа и мансарда. Два отдельных входа (+ два входа на цокольный этаж), смешанная планировка, высота потолков 3,2 м. Перекрытия бетонные. Все коммуникации в наличии: центральное водоснабжение, водоотведение, отопление, приточно-вытяжная система вентиляции, кондиционирование, электрическая мощность 200 кВт. Земельный участок площадью 654 м2 в собственности, примыкающий участок под благоустройство 309 м2 в аренде. Шаговая доступность от станций метро: Театральная, Охотный ряд, Чеховская, Пушкинская, Кузнецкий Мост, Лубянка.

ЗДАНИЕ 2217 М²



КОНТАКТЫ

Хакунова Юлия

СПЕЦИАЛИСТ ПО НЕДВИЖИМОСТИ

Департамент коммерческой недвижимости
Агентство элитной недвижимости

ул Малая Пироговская, д 16

+7(905)754-4458

+7(495)797-7074

hakunova@chaseestate.ru

chaseestate.ru

