



СТОИМОСТЬ
120 600 000 Р
900 000 / М2



МЕТРО УЛИЦА 1905 ГОДА
г Москва, Звенигородское
шоссе, д 11



ПЛОЩАДЬ
134 М²



КОМНАТ
4

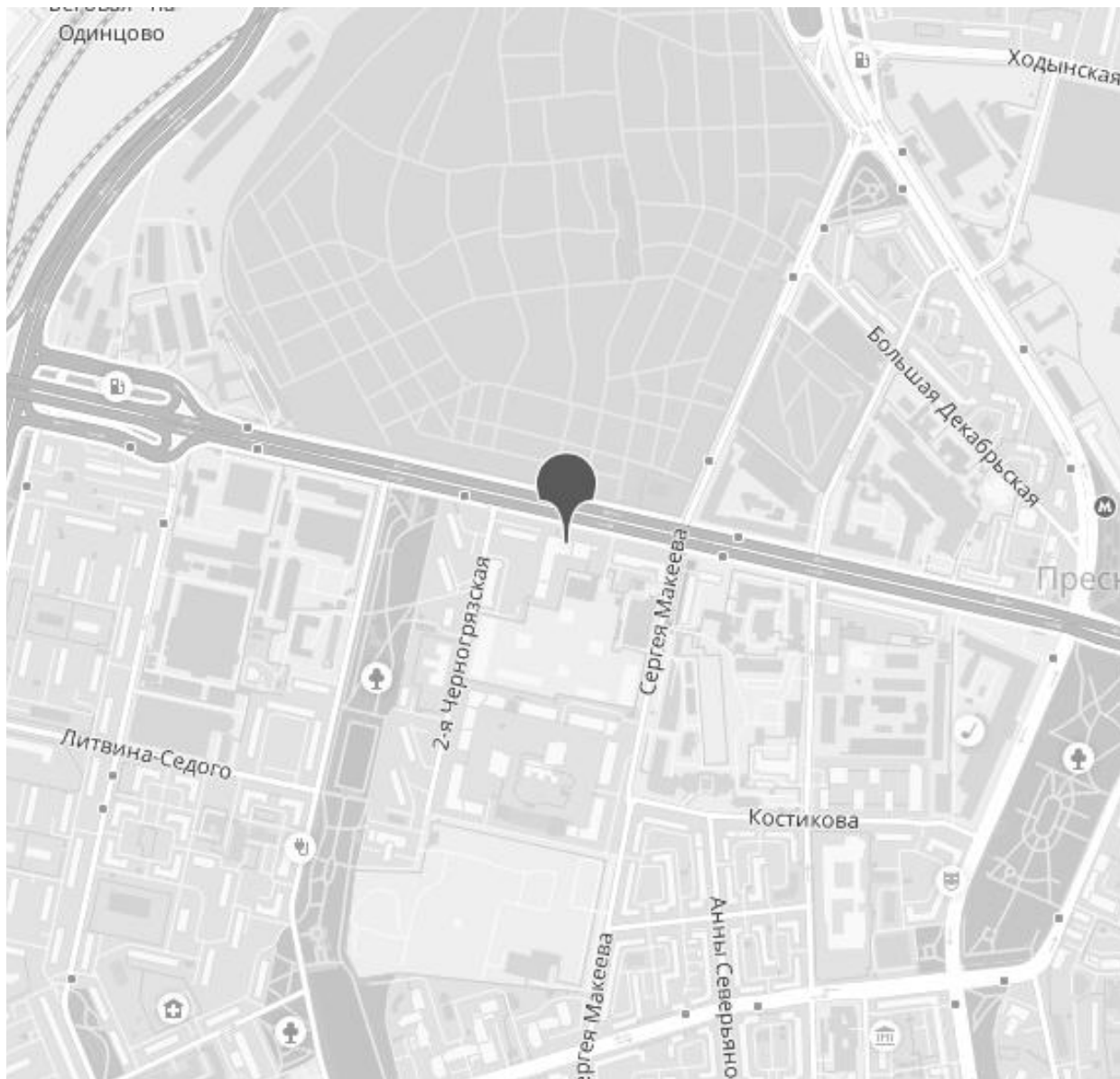


ЭТАЖ/ЭТАЖНОСТЬ
5 / 17



ОТДЕЛКА
дизайнерский

РАСПОЛОЖЕНИЕ НА КАРТЕ



ЖК «ELEVEN»



АДРЕС

г Москва, Звенигородское шоссе, д 11



МЕТРО

Улица 1905 года

11 минут пешком



ОКРУГ

Центральный



РАЙОН

Пресненский

120 600 000 Р

900 000 /M2

ПОДРОБНО ОБ ОБЪЕКТЕ



КОМНАТ/СПАЛЕН

4



ВЫСОТА ПОТОЛКОВ

3.6



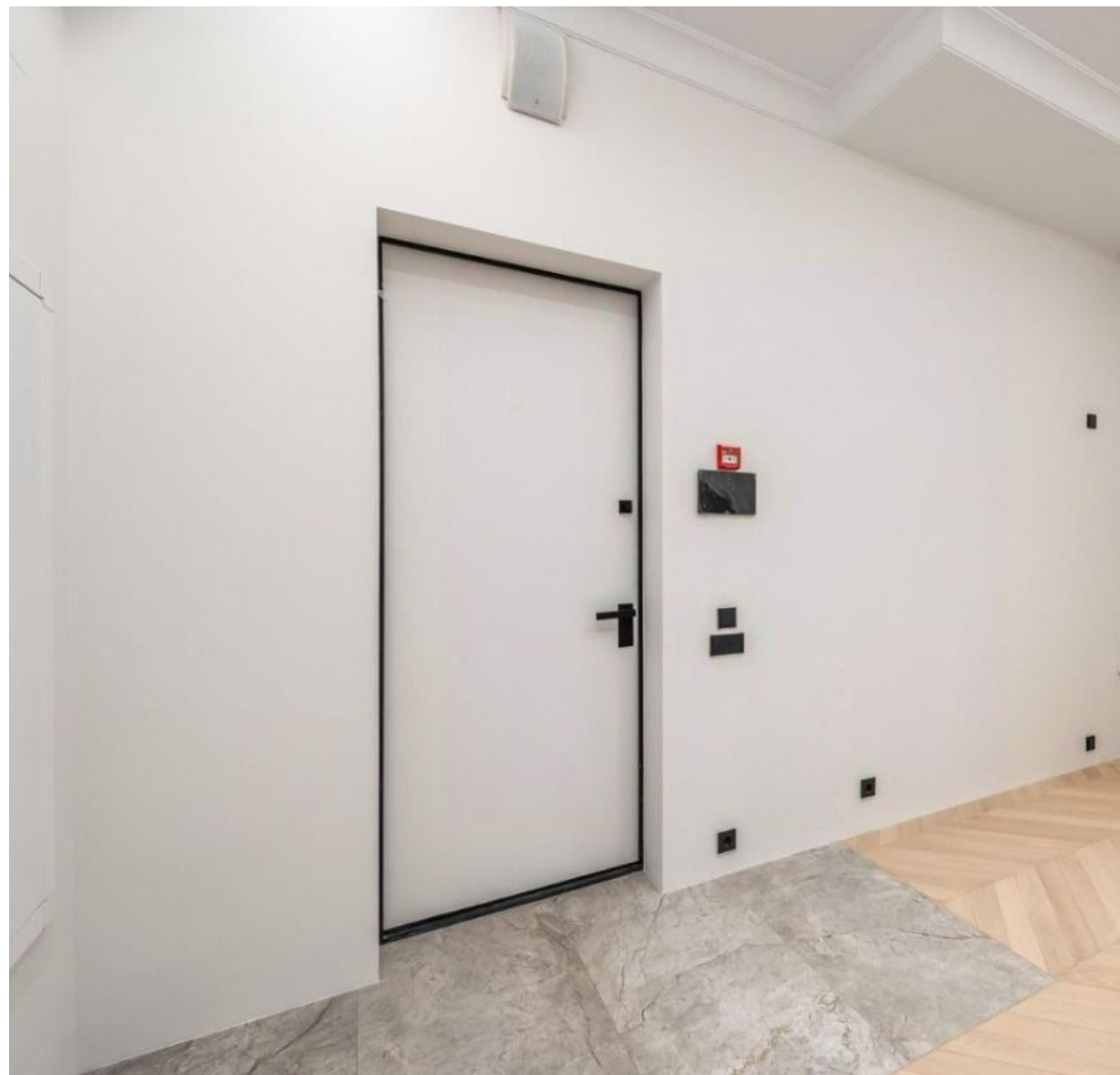
КОЛ-ВО САНУЗЛОВ

2



ПАРКИНГ

В продажу предлагается уникальная квартира с отделкой, с прекрасными видами. В ЖК премиум класса. Высокие потолки, окна в пол. 4 изолированные комнаты. Жилой комплекс "Eleven" располагается в тихом Краснопресненском районе с развитой инфраструктурой. В пешей и автомобильной доступности будет все, что нужно для учебы, работы, активного и спокойного отдыха. В доме расположен фитнес центр Crocus Fitness Eleven с детским клубом и бассейном, ресторан и фудмаркет. Дизайнерские входные группы, скоростные малошумные лифты, консьерж-сервис, двухуровневый подземный паркинг с увеличенными размерами машиномест, кладовыми помещениями, автоматической мойкой колес на въезде и зарядкой для электромобилей, закрытая для посторонних придомовая территория с детской площадкой и ландшафтным озеленением. В доме находится фитнес центр "Crocus Fitness Eleven" В пешей доступности от ЖК находятся станции метро "Улица 1905 года", "Беговая", "Баррикадная", "Краснопресненская", недалеко расположена платформа "Беговая".









ЖК «ELEVEN»



ГОД ПОСТРОЙКИ



КОЛ-ВО КВАРТИР



ЗАСТРОЙЩИК

**АО «Хлебозавод №16
(Специализированный
Застройщик)»**



ЭТАЖНОСТЬ

17

КОНТАКТЫ



ЛЕЩИНСКАЯ ТАТЬЯНА

СПЕЦИАЛИСТ ПО
НЕДВИЖИМОСТИ

Департамент городской
недвижимости
Агентство элитной
недвижимости

ул Малая Пироговская, д 16

+7(969)275-1212

leshinskaya@chaseestate.ru

chaseestate.ru

