

# ОФИСНОЕ ПОМЕЩЕНИЕ 167 М²



Г. МОСКВА

г Москва, ул Гиляровского, д  
65 стр 1

ЛОТ № J62529



ПЛОЩАДЬ  
**167м²**



ЭТАЖ/ЭТАЖНОСТЬ  
**5/5**



НАЛОГОВАЯ



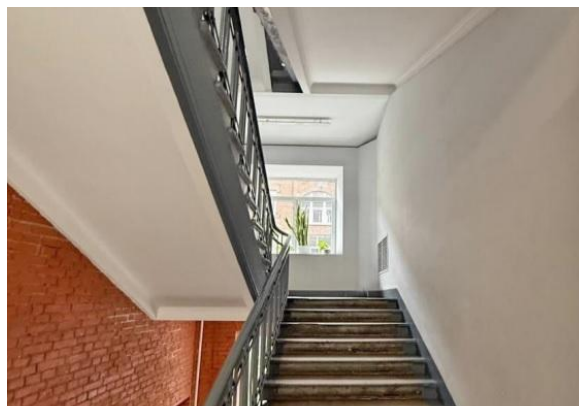
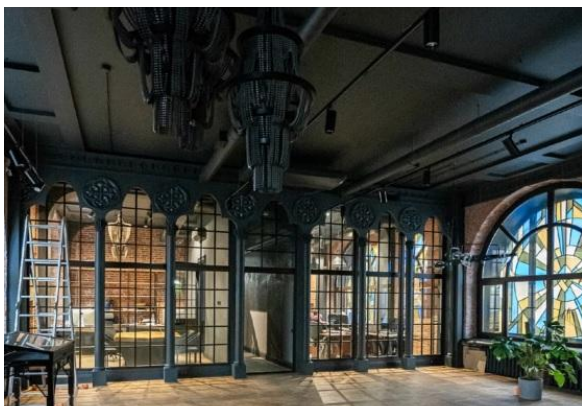
ПЛАНИРОВКА



ПАРКИНГ



СОСТОЯНИЕ  
**Офисная  
отделка**



СТОИМОСТЬ

**417 000 Р**

29 964 м²/ГОД



НАЛОГ  
с НДС

# ОФИСНОЕ ПОМЕЩЕНИЕ 167 М²



МЕТРО

**Рижская**

5 минут пешком



АДРЕС

**г Москва, ул**

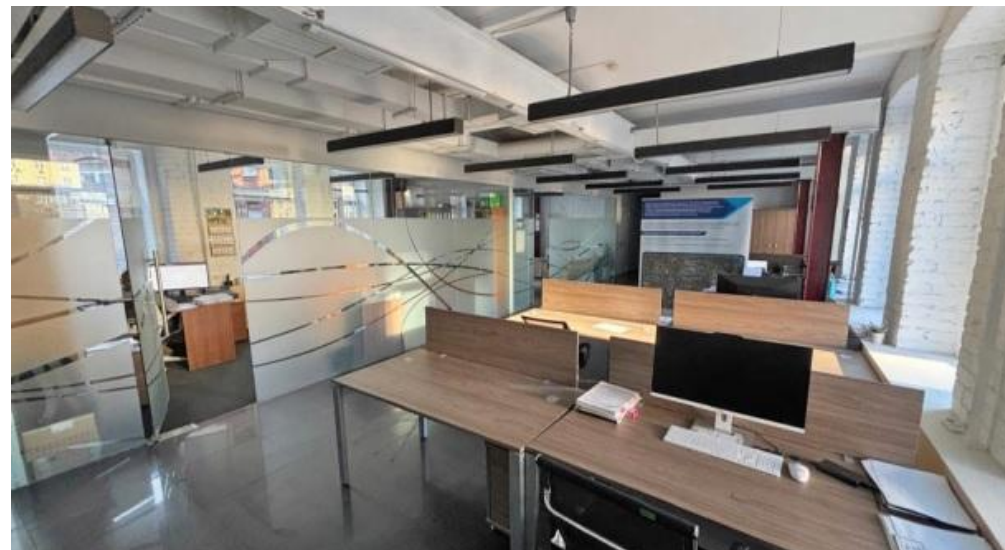
**Гиляровского, д 65 стр 1**  
ЦЕНТРАЛЬНЫЙ



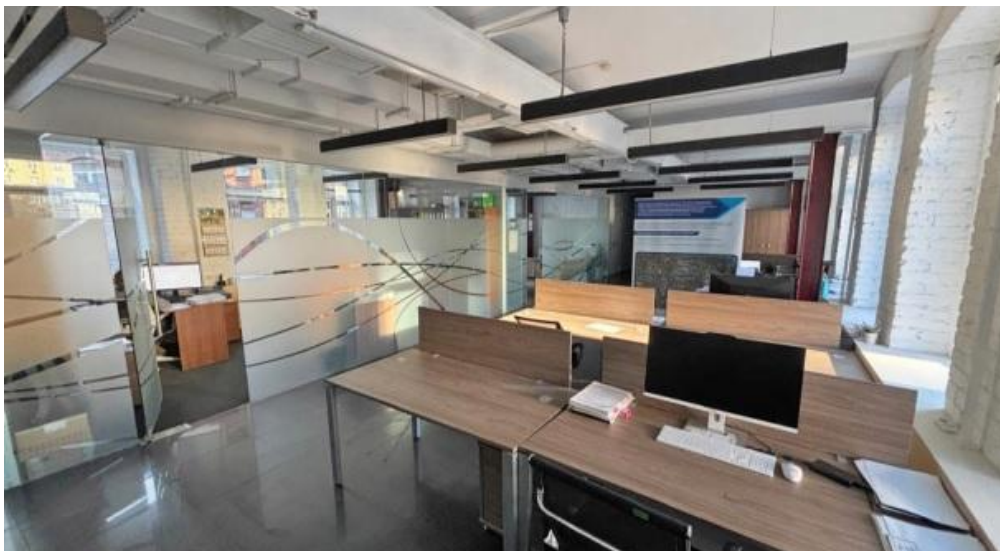
## ОПИСАНИЕ

Предлагается в аренду офис площадью 167 кв.м. в пешей доступности от трех станций метро. Есть различные варианты по площади и отделке, общая площадь здания 13600 кв.м. Престижное расположение в ЦАО, отличная транспортная доступность, как общественным, так и личным транспортом, малоэтажная застройка района, развитая инфраструктура в шаговой доступности: рестораны, кафе, магазины, гостиницы, банки, фитнес-центры, медицинские учреждения, объекты сферы услуг. Собственная территория комплекса и наземный паркинг (возможность арендовать машиноместо за 15000 руб. мес. с НДС). Высота потолка 3.40 м. Пропускная система. Лифт отсутствует. Эксплуатационные услуги и НДС включены в стоимость.

# ОФИСНОЕ ПОМЕЩЕНИЕ 167 М²



# ОФИСНОЕ ПОМЕЩЕНИЕ 167 М²



# КОНТАКТЫ

**Трубелина Валентина**

СПЕЦИАЛИСТ ПО НЕДВИЖИМОСТИ

Департамент коммерческой недвижимости  
Агентство элитной недвижимости

ул Малая Пироговская, д 16

+7(926)523-4267

+7(495)797-7074

trubelina@chaseestate.ru

**chaseestate.ru**

